

...Fernwirken



Fernsteuern



Fernmessen...

Das FWM1 Pro, die neue Generation Fernwirkendgerät

Das FWM1 Pro ist ein modular aufgebautes Fernwirkendgerät, das problemorientierte Funktionalitäten ermöglicht. Den Anforderungen des Einsatzgebietes entsprechend kann es mit Modulen um Digitaleingänge, Schaltausgänge, Analogeingänge, usw. erweitert werden.

In der Grundversion verfügt das FWM1 Pro bereits über ein Analog- oder GSM-Modem, zwei potenzialfreie digitale Eingänge und einen Schaltausgang sowie über einen 12V-Spannungsausgang für externe Komponenten (z. B. Sensoren). Die Sicherung auf SD-Karten bietet die Möglichkeit den Datenspeicher nahezu beliebig zu erweitern.

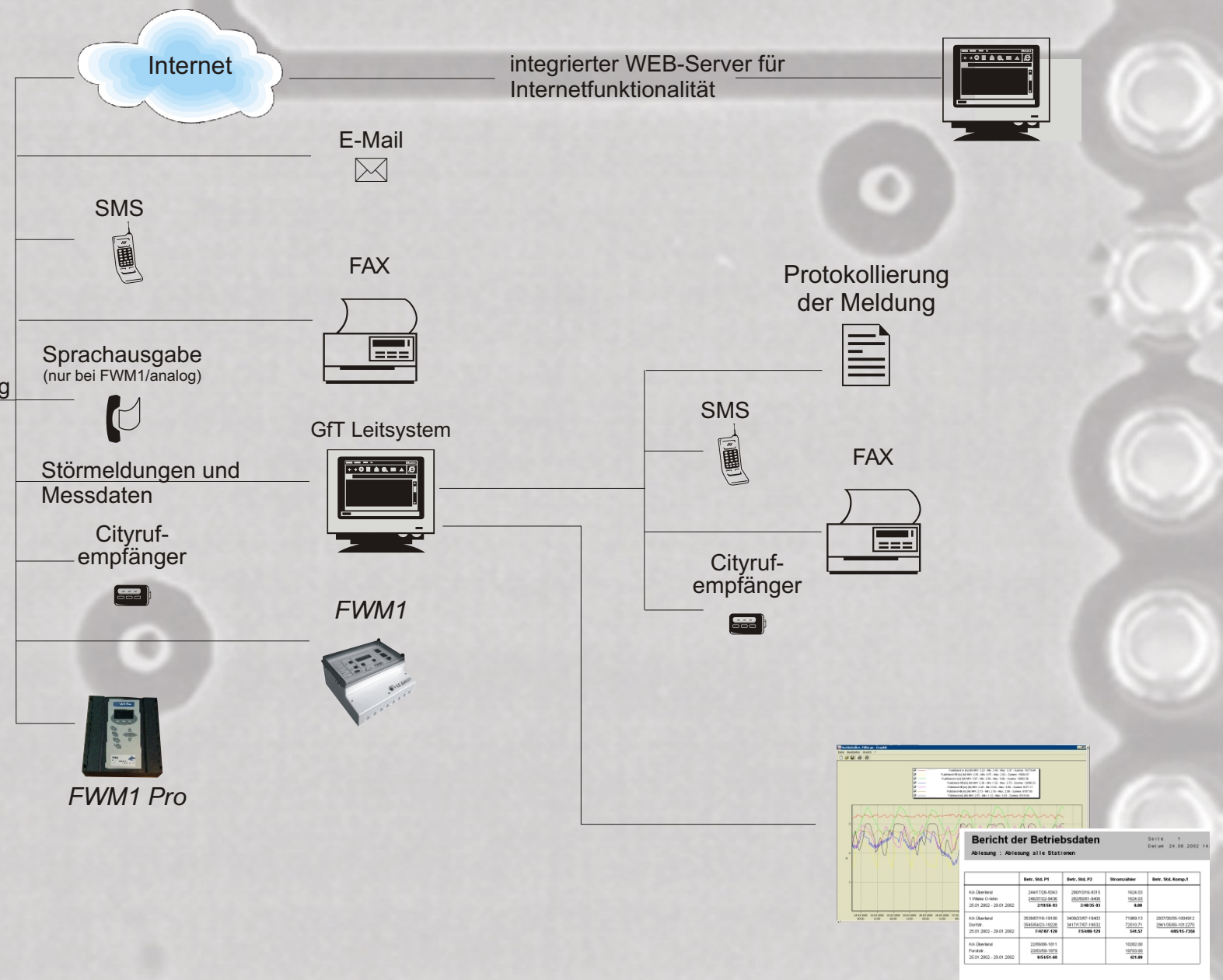
Mit dem FWM1 Pro können technische Anlagen aus der Ferne rund um die Uhr überwacht werden. Störungen werden direkt an beliebige Anrufziele wie E-Mail, Fax, Leitstelle, Sprachausgabe, SMS usw. gemeldet.

Ein integrierter WEB-Server ermöglicht Internetfunktionalität, d. h. per WEB-Server ist ein Zugriff auf Informationen und Funktionen der Anlage möglich. Das FWM1 Pro ist für nahezu alle technischen Anlagen wie Kläranlagen, Pumpstationen, Regenüberlaufbecken, Wasserwerke, Hochbehälter, Tiefbrunnen, Liegenschaften usw. geeignet.

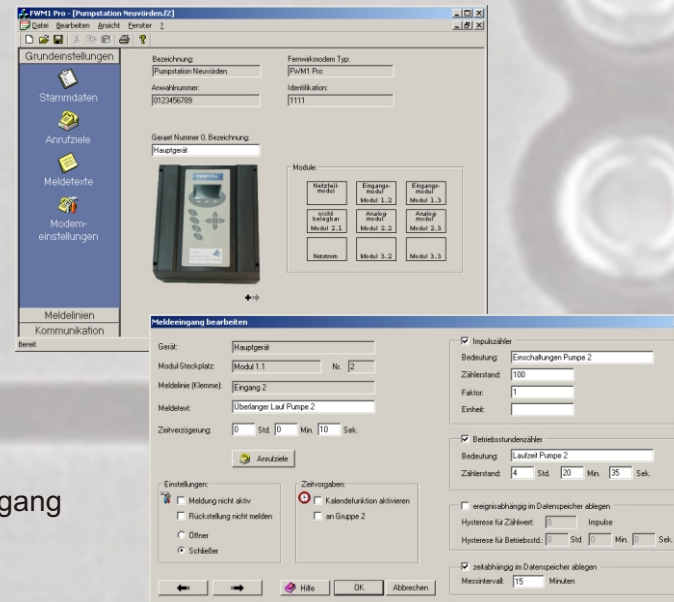
- Integriertes 56k Analogmodem oder GSM-Modem
- 230V Spannungsversorgung
- Modularer Aufbau
- Erweiterbar durch Digitaleingangs- und Schaltausgangsmodule sowie Analogmodule
- Notstrommodul und Niveausteuermodule, optional
- CAN-Schnittstelle zur modularen Erweiterung auch über größere Entfernungen
- Spannungsausgang für externe Komponenten, z. B. Sensoren
- Softwareupdate über USB-Schnittstelle oder Modemverbindung
- Low-Power-Modi für stromsparende Anwendungen, z. B. Solar und Akkubetrieb
- leistungsfähige 32-Bit CPU
- Datenspeicherung auf SD-Karte
- komfortable Bedienung über Folientastatur
- Internetfunktionalität (WEB-Server, E-Mail)
- kompaktes Gehäuse mit wechselbarem Anschlag, Schutzart IP 65



Meldungsweiterleitung



Die kostenlose Konfigurationssoftware enthält alle Tools zur Einstellung der Parameter sowie zum Software-Download der Firmware (Endgerätesoftware). Durch eine anwenderfreundliche Bedienoberfläche sind keine Programmierkenntnisse erforderlich. Mit wenigen Mausklicks können alle gewünschten Funktionen definiert werden. Die Datenübertragung kann wahlweise über die USB-Schnittstelle oder über eine Modemverbindung erfolgen.



- Anwenderfreundliche Bedienung
- Menüs direkt über ICONS aufrufbar
- Ein- und Ausgänge einzeln konfigurierbar
- Digitaleingang konfigurierbar als Meldeeingang, Betriebsstundenzähler, Impulszähler
- Routineruf einstellbar
- Bis zu 16 verschiedene Meldeziele
- Individueller Meldetext für das Objekt und je Eingang
- Uhrzeitabhängige Meldungsverarbeitung
- Softwareseitige Einstellung Öffner/Schließer
- Obere und untere Grenzwerte für Analogeingänge festlegbar
- Aktivierung des Betriebsdatenspeichers für jeden Eingang möglich (Datenloggerfunktion)
- Ereignisabhängige Datenspeicherung
- Zeitabhängige Datenspeicherung
- Grafische Darstellung der Betriebs- und Messdaten in der Konfigurationssoftware
- Anzeige der aktuellen Betriebszustände des FWM1 Pro über Modem- oder Direktverbindung
- Software-Update über Modem- oder Direktverbindung



Gesellschaft für
Telekommunikationsanwendungen mbH
Hohe Tannen 10 - 14 D-49661 Cloppenburg
Tel.: +49 (0) 44 71/92 03 0 Fax: +49 (0) 44 71/92 03 44
E-Mail: Info@GfT-mbH.de Homepage: www.GfT-mbH.de



- Analogmodem** ⇨
- GSM-Modem** ⇨
- modulare Erweiterbarkeit** ⇨
- individuelle Einstellungen** ⇨